

Comment éviter de se retrouver avec un faux billet

Vérifiez les éléments de sécurité ci-contre pour reconnaître les faux billets.

Les cinq coupures de la plus récente série (celles qui sont munies d'une bande métallique) sont toutes dotées des mêmes éléments de sécurité.



VÉRIFIEZ POUR PROTÉGER

Pour en savoir davantage :

- 1 888 513-8212
- www.banqueducanada.ca/fr/billets
- education@banqueducanada.ca



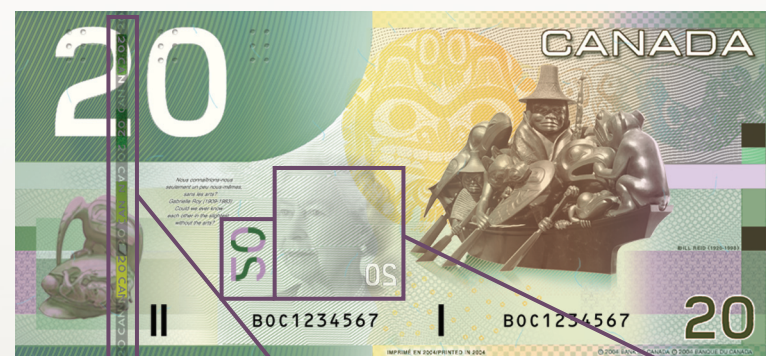
Bande métallique

Inclinez le billet. Les chiffres et les feuilles d'érable changent de couleur.



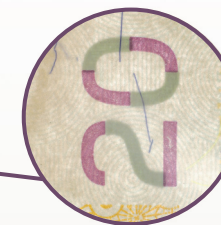
Encre en relief

Notez l'encre plus épaisse au toucher du gros chiffre, de l'épaule et des mots BANK OF CANADA • BANQUE DU CANADA.



Traits

Regardez le billet devant une source de lumière. Les traits forment une ligne continue.



Chiffre en morceaux

Regardez le billet devant une source de lumière. Des marques irrégulières au recto et au verso du billet forment un chiffre complet.



Image fantôme

Regardez le billet devant une source de lumière. Une petite image fantôme du portrait apparaît.