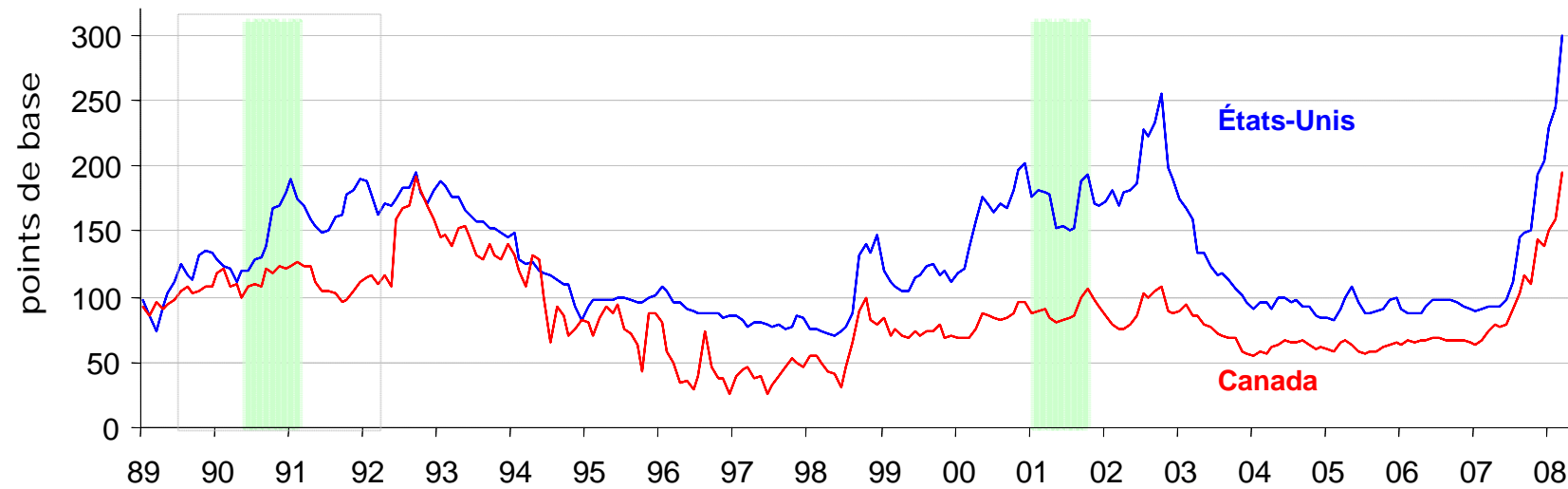


Graphique 2 : Écarts de taux relatifs aux obligations de sociétés de bonne qualité*
(moyen terme)



* 1989-1996 : Canada – Indice Scotia Capitaux des obligations de bonne qualité moins taux de rendement des obligations d'État à moyen terme;
É.-U. – Indice Merrill Lynch des obligations de bonne qualité moins indice Merrill Lynch des obligations d'État
1997-2008 : Indice Merrill Lynch des écarts corrigés en fonction des clauses optionnelles liées aux obligations de bonne qualité
Zone ombrée grise : récession au Canada; zone ombrée verte : récessions aux États-Unis